

INFORMATIONEN FÜR TAGESGÄSTE

IGLU-DORF KÜHTAI

Bitte Dokument aufmerksam durchlesen, um für das Iglu-Dorf Erlebnis bestens gerüstet zu sein.

Das Iglu-Dorf Kühtai liegt auf 2'000 m ü.M. direkt am Fusse der verschneiten Tiefschneehänge. Fern von Lärm und Hektik sind Sie mitten im Skigebiet mit über 80 km Skipisten von leicht bis schwer.

Anreise & Erreichbarkeit

Bitte planen Sie für die Anreise genügend zeitliche Reserven ein, damit Sie pünktlich und entspannt am genannten Treffpunkt ankommen. Falls Sie verspätet sind, bitten wir Sie uns umgehend zu informieren unter der Telefonnummer 0800 880 81 88. Bitte nehmen Sie das bei der Reservation angegebene Mobil-Telefon mit, damit wir Sie jederzeit (v.a. während der Anreise) erreichen können.

Anreise mit dem Bus

Den Ort Kühtai erreicht man einfach und bequem mit dem Bus. Von Innsbruck her mit dem Ortbus oder dem kostenlosen Ski-Bus. Von der Haltestelle «Kühtai Jagdschloss» ist das Iglu-Dorf Kühtai in circa 3 Minuten zu Fuss erreichbar. Den Fahrplan finden Sie unter <https://www.kuehtai.info>

Anreise mit dem Auto

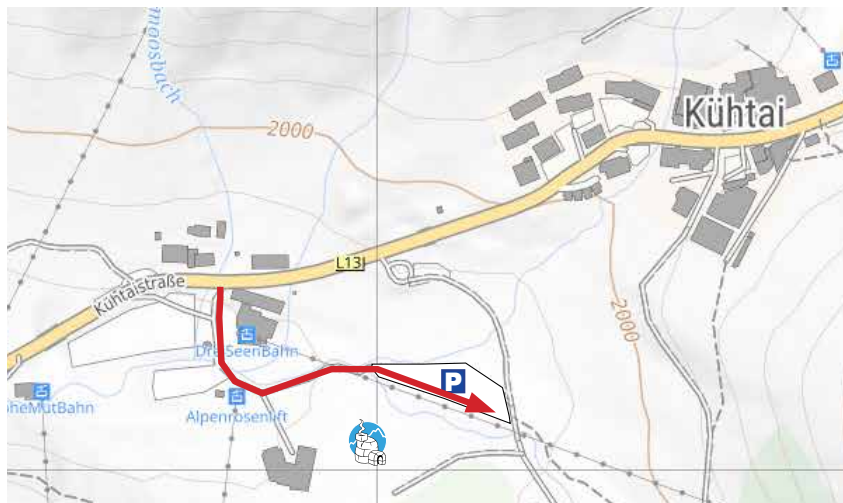
Das Iglu-Dorf Kühtai ist im Gegensatz zu allen anderen Iglu-Dörfern direkt mit dem Auto erreichbar. Es bestehen Zufahrten von Osten (via Fernpass, Imst, Ötztal) und vom Westen (via Innsbruck). Geben Sie die Adresse «Kühtai 24, 6183 Kühtai, Österreich» in das Navigationsgerät ein um zu den Parkplätzen zu gelangen.

Generell sind die Strassen sehr gut geräumt, Winterreifen sind aber zwingend erforderlich. Falls es bei der Anreise schneit, kann Schneekettenpflicht bestehen! Prüfen Sie vor der Anreise mit dem Auto die Gegebenheiten unter: <https://www.oeamtc.at/verkehrsservice/>

Anfahrt & Parken

Anreise mit dem Auto

Adresse «Kühtai 24, 6183 Kühtai, Österreich»



Ausrüstung

Normalerweise herrschen im Iglu konstant Temperaturen um den Gefrierpunkt.

Kleidung und Ausrüstung:

- Wintertaugliche, warme Bekleidung (wie zum Skifahren, siehe Bild oben)
- Bequeme, warme Winterschuhe (z.B. Snowboardschuhe oder Moonboots)
- Gute Handschuhe
- Bargeld
- Sonnenbrille & Sonnencreme

Nicht inbegriffen

in der Buchung sind:

- An- und Abreise (und ggf. Parkkosten)
- Alle Getränke
- Souvenirs (z.B. Badetücher)

Kontakt & Fragen

Häufig gestellte Fragen finden Sie auf unserer Homepage unter [FAQ](#).

Infos zur Region und zum Standort: Tourismus Kühtai www.kuehtai.info / +43 5239 52 22

www.iglu-dorf.com
info@iglu-dorf.com

+41 41 612 27 28

Kostenlos aus der CH: 0800 880 818

Kostenlos aus DE/AT: 0800 880 81 88

Sind Sie bereit?!

