



# INFORMATIONEN FÜR ÜBERNACHTUNGSGÄSTE

## IGLU-DORF KÜHTAI

Bitte Dokument aufmerksam durchlesen, um für das Iglu-Dorf Erlebnis bestens gerüstet zu sein.

Das Iglu-Dorf Kühtai liegt auf 2'000 m ü.M. direkt am Fusse der verschneiten Tiefschneehänge. Fern von Lärm und Hektik sind Sie mitten im Skigebiet mit über 80 km Skipisten von leicht bis schwer.

## Programm

- 17:00 Uhr** PÜNKTlich Treffpunkt im Iglu-Dorf, direkt neben dem Hotel Alpenrose. Zeitpunkt und Ort sind verbindlich. Begrüssung und Instruktionen durch unsere Iglu-Dorf Guides.
- ab ca. 18:00 Uhr** Iglu-Zimmer-Bezug, danach Aktivitäten im und ums Iglu mit Apéro, Nachtessen (ca. um 19:00 Uhr), Schneeschuhlaufen, Sauna und gemütliches Beisammensein.
- 07:30 Uhr** Aufwachtee an den Schlafsack serviert.
- 08:00 Uhr** Gemeinsamer Spaziergang zum Restaurant Jagdschloss wo ein reichhaltiges Frühstück auf die Iglu-Gäste wartet. Anschliessend individuelle Abreise.

## Anreise & Erreichbarkeit

Bitte planen Sie für die Anreise genügend zeitliche Reserven ein, damit Sie pünktlich und entspannt am genannten Treffpunkt ankommen. Falls Sie verspätet sind, bitten wir Sie uns umgehend zu informieren unter der Telefonnummer 0800 880 81 88. Bitte nehmen Sie das bei der Reservation angegebene Mobil-Telefon mit, damit wir Sie jederzeit (v.a. während der Anreise) erreichen können.

### Anreise mit dem Bus

Den Ort Kühtai erreicht man einfach und bequem mit dem Bus. Von Innsbruck her mit dem Ortbus oder dem kostenlosen Ski-Bus. Von der Haltestelle «Kühtai Jagdschloss» ist das Iglu-Dorf Kühtai in circa 3 Minuten zu Fuss erreichbar. Den Fahrplan finden Sie unter <https://www.kuehtai.info>

### Anreise mit dem Auto

Das Iglu-Dorf Kühtai ist im Gegensatz zu allen anderen Iglu-Dörfern direkt mit dem Auto erreichbar. Es bestehen Zufahrten von Osten (via Fernpass, Imst, Ötztal) und vom Westen (via Innsbruck). Geben Sie die Adresse «Kühtai 24, 6183 Kühtai, Österreich» in das Navigationsgerät ein um zu den Parkplätzen zu gelangen. Die Karte ist auf der zweiten Seite ersichtlich.

Generell sind die Strassen sehr gut geräumt, Winterreifen sind aber zwingend erforderlich. Falls es bei der Anreise schneit, kann Schneekettenpflicht bestehen! Prüfen Sie vor der Anreise mit dem Auto die Gegebenheiten unter: <https://www.oeamtc.at/verkehrsservice/>

## Umkleiden, Vorbereitung / Nachbereitung

Gerne können Sie sich in unserer Dusch- / WC Anlage umziehen und bereit machen für die Iglu Übernachtung beziehungsweise die Heimfahrt. Bitte melden Sie sich an der Iglu Bar für weitere Information und Koordination, wir helfen Ihnen gerne.

Wir bitten sie nicht die Räumlichkeiten und Parkplätze des Hotel Alpenrose in Anspruch zu nehmen. Dies ist ein benachbarter, unabhängiger Hotelbetrieb der nichts mit dem Iglu-Dorf direkt zu tun hat.



## Ausrüstung

Normalerweise herrschen im Iglu konstant Temperaturen um den Gefrierpunkt.

### Kleidung und Ausrüstung:

- Wintertaugliche, warme Bekleidung (wie zum Skifahren, siehe Bild oben)
- Bequeme, warme Winterschuhe (z.B. Snowboardschuhe oder Moonboots)
- Gute Handschuhe
- Trockene Socken, lange Unterwäsche zum wechseln, ggf. Pyjama
- Zwei Mützen (zweite Mütze als Ersatz, falls erste Mütze nass wird)
- Handtuch, Badebekleidung und ggf. Flip-Flops für die Sauna
- Eine Taschenlampe oder Stirnlampe
- Zahnbürste & Zahnpasta
- Bargeld
- Sonnenbrille & Sonnencreme
- (Ski-)brille (gegen Wind)

Ein Rucksack ist das ideale Gepäckstück für die Übernachtung im Iglu.

### Bitte NICHT mitbringen:

- Ein Expeditionsschlafsack sowie ein Innenschlafsack werden Ihnen zur Verfügung gestellt
- Koffer (ungeeignet)

## Nicht inbegriffen

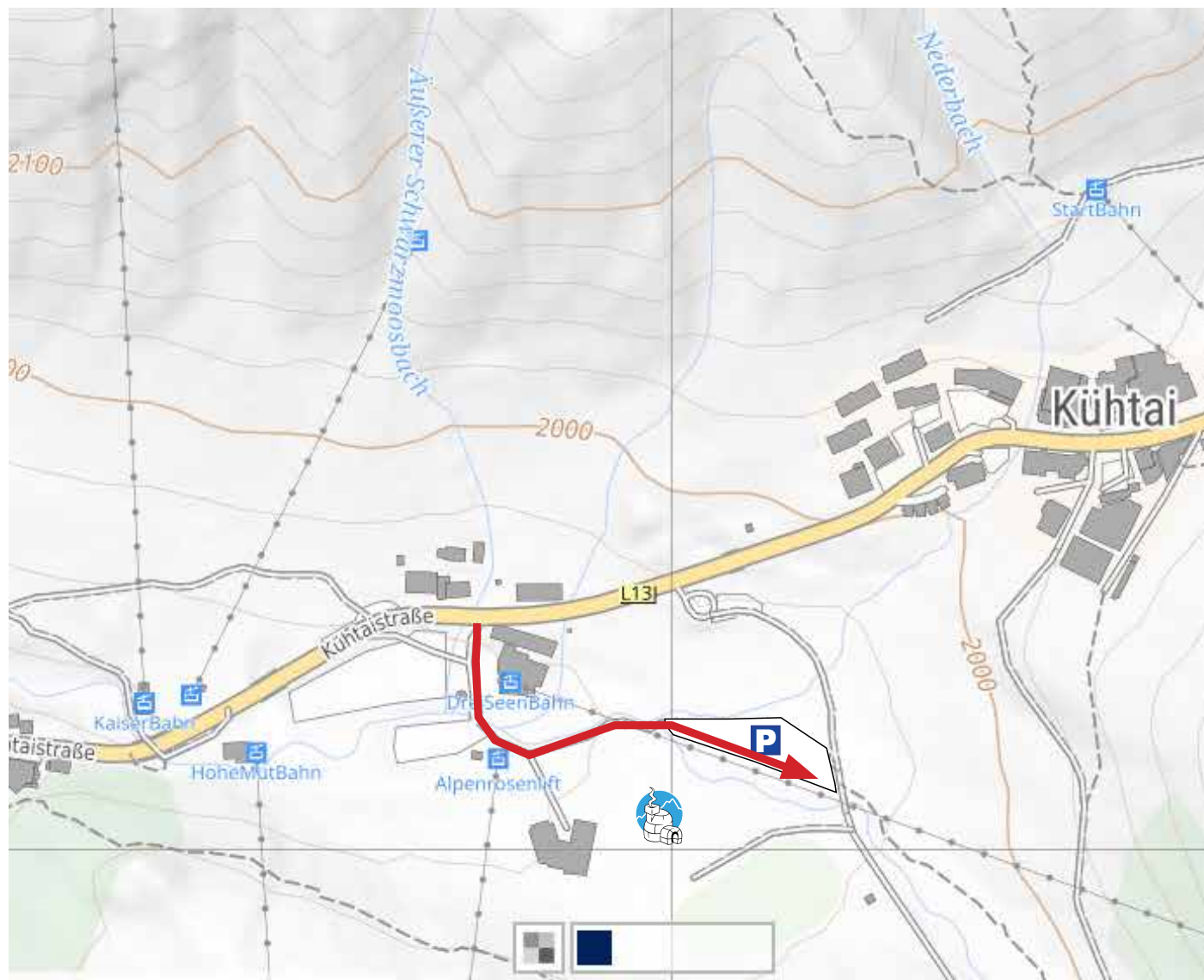
in der Buchung sind:

- An- und Abreise (und ggf. Parkkosten)
- Alle Getränke mit Ausnahme von Tee
- Souvenirs (z.B. Badetücher)

# Anfahrt & Parken

## Anreise mit dem Auto

Adresse «Kühtai 24, 6183 Kühtai, Österreich»



## Checkliste

- Ich habe meine Ausrüstung gemäss der blauen Box gepackt.
- Ich habe die Sicherheitshinweise auf Seite 2 gelesen und verstanden.
- Ich habe meine Anreise geplant (Wetter, Reservezeit).
- Ich habe mein, bei der Reservierung angegebenes, Handy dabei und bin erreichbar.
- Ich bin für die Versicherung zuständig und ausreichend versichert (Stornierungskosten, Reiserücktritt, Rettung, Auslandversicherung).

## Kontakt, Fragen & weitere Informationen

Häufig gestellte Fragen finden Sie auf der Iglu-Dorf Homepage unter [FAQ](#).

Infos zur Region und zum Standort: Tourismus Kühtai. [www.kuehtai.info](http://www.kuehtai.info) • +43 5239 52 22

Kostenlos aus der CH: 0800 880 818 • Kostenlos aus DE/AT: 0800 880 81 88 • +41 41 612 27 28 • [www.iglu-dorf.com](http://www.iglu-dorf.com) • [info@iglu-dorf.com](mailto:info@iglu-dorf.com)